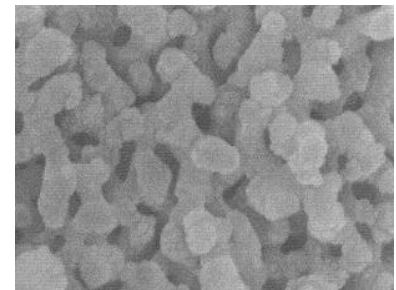


# 風をとおすガラス!?



このガラスは、ナノサイズの穴が開いており、  
気体を通すことができます。


また、穴の大きさをコントロールすることにより、  
ある気体を通し、別の気体は通さないというものを造れます。



※顕微鏡画像

製作可能サイズの目安		この多孔質硝子より造る 低膨張硝子
標準サイズ	100mmx100mmx1.0mm ※4nmまでは実績あり	
細孔径	40 Å , 150 Å ~ 600 Å ※実績値より	$\alpha = 8 \times 10^{-7} / ^\circ\text{C} \sim$
その他詳細については、御相談に応じます。		

Your ideas. Your glass.

 株式会社 赤川硬質硝子工業所

<http://www.akagawa-glass.co.jp>