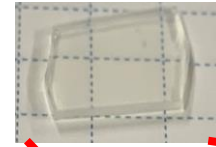
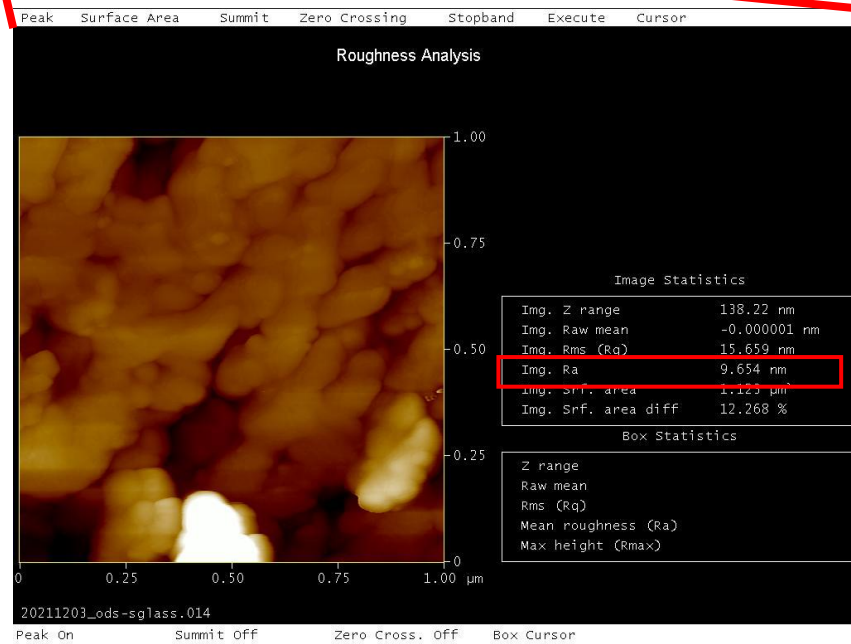


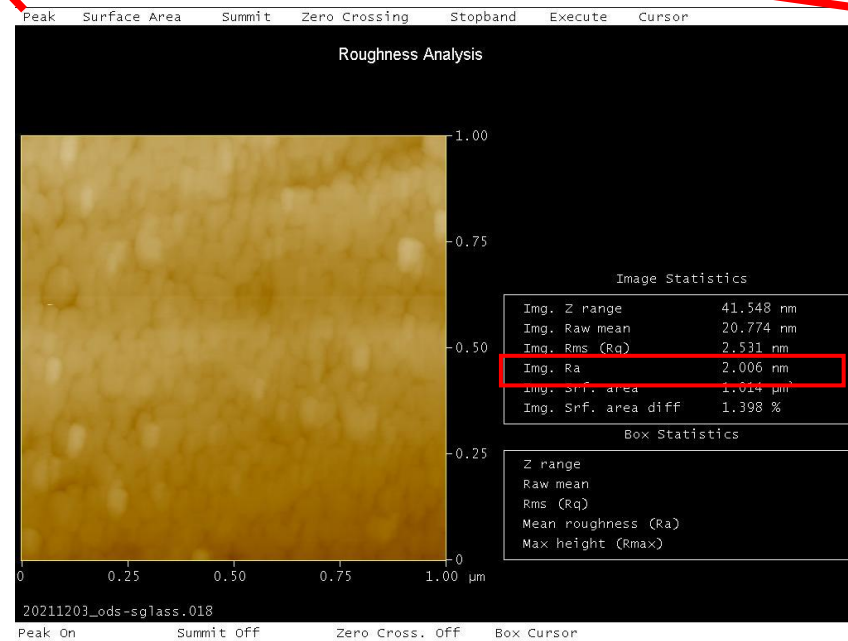
結果 : AFM (1 μm 角の粗さ (Ra))



細孔サイズ50nmの
多孔質ガラス



細孔サイズ4nmの
多孔質ガラス

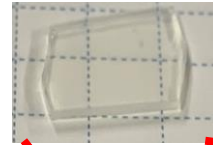


細孔サイズ 50 nm の多孔質ガラスは1 μm 角の表面粗さ (Ra) がおよそ 9.7 nm でした。
また細孔サイズ 4 nm の多孔質ガラスは1 μm 角の表面粗さ (Ra) がおよそ 2.0 nm でした。

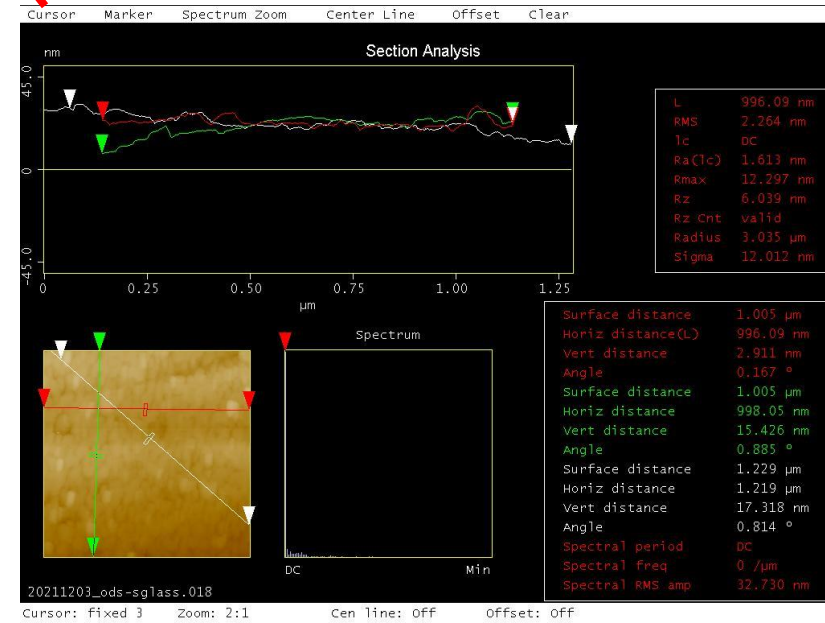
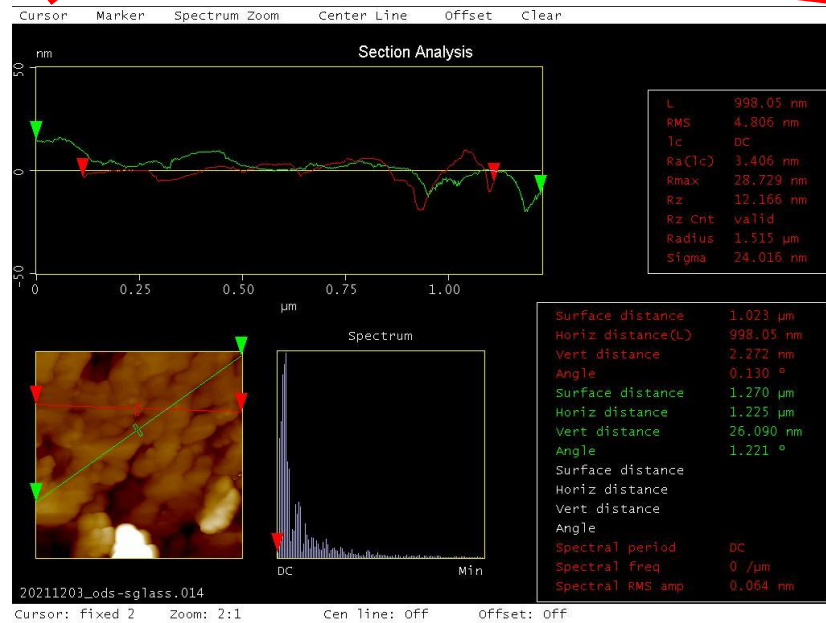
結果：AFM (線粗さ (Ra))



細孔サイズ50nmの
多孔質ガラス



細孔サイズ4nmの
多孔質ガラス



赤線の粗さ Ra は 3.4 nm
緑線の粗さ Ra は 3.2 nm

赤線の粗さ Ra は 1.6 nm
緑線の粗さ Ra は 2.1 nm
白線の粗さ Ra は 1.7 nm